

## 職涯系列活動 成果報告

主 題 CPAS 職涯適性測驗解析

演 講 者 Career 就業情報 職涯顧問師 葉麗伶女士

日 期 112 年 3 月 20 日

時 間 14:50-16:40 (導師時間 + 學生輔導時間)

地 點 南臺科技大學 T 棟 T0308

班 級 四技資管四乙

### 課程內容：

CPAS 職涯適性測驗介紹

六大核心競爭職能

十二項人格特性強弱特徵

五大類適性工作

個人診斷

## 活動內容

職涯適性診斷測驗 CPAS(Career Personality Aptitude System)是 Career 就業情報資訊公司自日本導入，研發者是日本東京大學伊藤友八郎博士，主攻社會心理學與精神分析學近 50 年。

CPAS 是一個 120 題的人格測驗工具，測驗時間只要 10 分鐘，透過 12 項核心性格、5 大類適性工作、6 大關鍵核心職能與領導潛能，幫助受測者進行簡單、快速、有效的職業適性診斷。

此次演講是資管系四技四乙向學校職創組申請 CPAS 測驗後的解析課程，每位學生上課前都收到一份自己測驗結果，對照講師針對 12 項核心性格、5 大類適性工作、6 大關鍵核心職能以及案例的說明，可以清楚了解自身的個性與適合的工作類型，對於不久將來的就業有莫大的幫助。

檢討與建議：

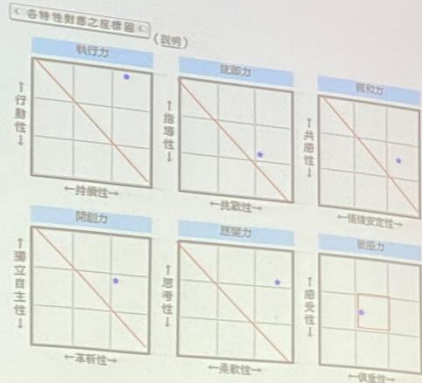
此次是第二次向學校申請全班級的 CPAS 測驗與接續的解析課程，有 33 人完成 CPAS 測驗，23 人參加此解析演講課程，學生回饋反應正面，對就業頗有助益，值得持續申辦此類活動。

活動照片：



# 六大核心競爭職能

1. 執行力 (活動力)
2. 領導力 (統御力)
3. 親和力 (溝通力)
4. 開創力 (創造力)
5. 思考力 (應變力)
6. 敏感度 (審慎力)



## 就業情報

### 1. 行動性 Execution

#### 敏捷行動型

高得分(7-10分)

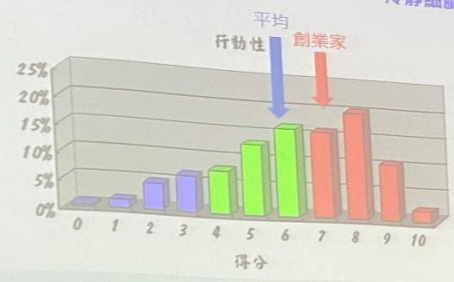
- 決斷力強、活動力強
- 即知即行，搶在先機
- 自動積極，自發性高、機動性強
- 少藉口，快行動，但易輕率行事

V.S.

#### 緩慢穩重型

低得分(0-3分)

- 決斷力弱，行動遲緩
- 反應遲鈍，處事不活潑
- 推一步走一步，被動行事
- 冷靜細膩，安全性高



- 50位創業家：7.8分
- 一般平均值：6.2分

## 6. 情緒安定性 Emotional Intelligence

### 沈著穩健型

高得分(7-10分)

- 自我抑制力強，處事不易受情緒起伏影響
- 理性穩重，喜怒不形於色
- 沉著冷靜，態度溫厚
- 善於抑制情感，控制氣氛，人際問題少

V.S.

### 情緒波動型

低得分(0-3分)

- 情緒表達直率，情緒變化大
- 自我抑制力弱，心情容易受影響起伏
- 喜怒哀樂變化大，易衝動行事
- 人際衝突機率大



• 50位創業家：6.5分

• 一般平均值：5.4分



## 9. 思考性 Analytical

### 思考分析型

高得分(7-10分)

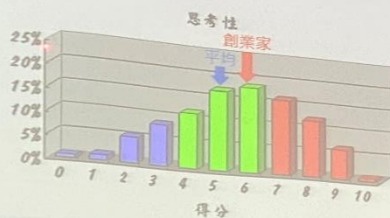
- 深思熟慮，分析現狀
- 重視理論，計畫縝密
- 喜歡思考基於行動
- 內向自省型，自律性高，慎重性高

V.S.

### 直覺經驗型

低得分(0-3分)

- 憑直覺，重經驗，決斷力強
- 欠缺持續思考力，但具機敏的行動力
- 不善細節分析力
- 思考欠周延，易衝動決策



• 50位創業家：6.3分

• 一般平均值：5.6分

